

# Schlau wie eine Waldohreule



Eine Reise durch das Müritzeum

Teil 3 - Lebensraum Wald



**MÜRITZEUM**

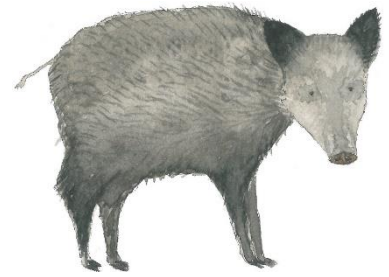
Das NaturErlebnisZentrum  
in Waren (Müritz)



## 1 | Schlau wie eine Waldohreule

### Lebensraum Wald

Heute geht es um den Lebensraum **Wald**. Der Wald ist als „Lunge der Erde“ für die meisten Organismen überlebenswichtig. Die Bäume produzieren als „Abfallprodukt“ Sauerstoff, den wir und viele andere Lebewesen zum Atmen brauchen. Zudem ist der Wald das Zuhause zahlreicher Tiere, Pflanzen, Pilze und Flechten und außerdem ein herrlicher Ort zum Spazieren, Entspannen und Entdecken.



Im Müritzeum kannst du in unserem Ausstellungsbereich „Wald“ einen nachgebildeten Buchenwald mit seinen Bewohnern erkunden. Die Präparate in den Bäumen kannst du mit Hilfe einer besonderen Technik über einen beweglichen Monitor „zum Leben erwecken“.

Probiere es bei deinem nächsten Besuch im Müritzeum einfach aus und lerne die Bewohner des Waldes kennen.

Aber nun wartet das Rätsel auf dich.

**Bist du bereit? Schnapp dir dein Fernglas, setz den Rucksack auf und los geht's in den Wald!**





## 2 | Schlau wie eine Waldohreule

### 1. Freche Früchtchen

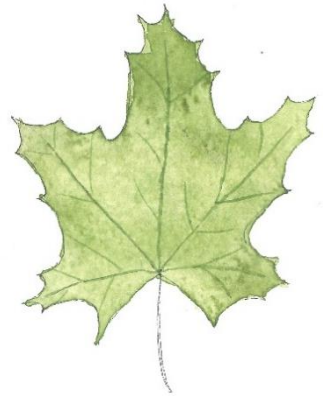
Das kleine Wildschwein hat die Blätter und die Früchte verschiedener Bäume durcheinandergewirbelt. Kannst du den Blättern die richtigen Früchte zuordnen? Verbinde die Blätter mit den Früchten.



Buche



Eiche



Ahorn



Kiefer



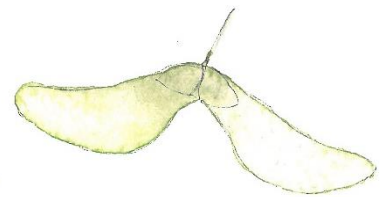
Kastanien



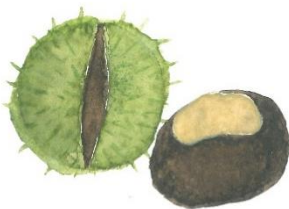
A



B



C



D



E



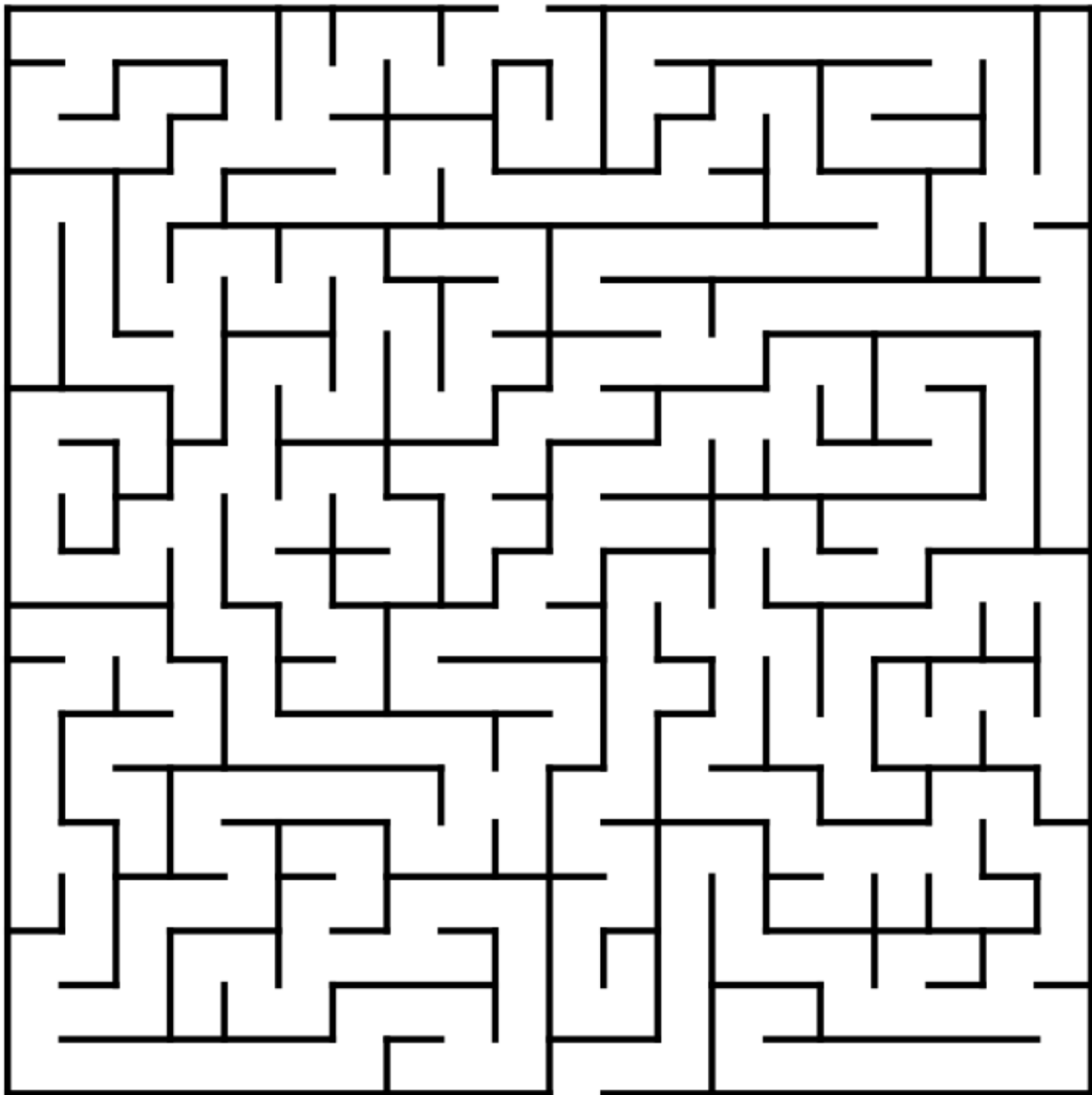
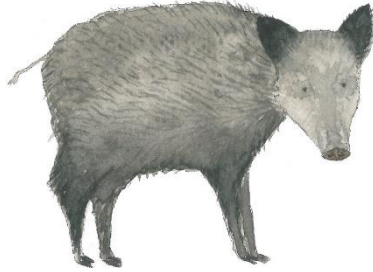


### 3 | Schlau wie eine Waldohreule

## 2. Wo ist Mama Wildschwein?



Die kleinen Wildschweinkinder (Frischlinge) haben ihre Mama (Bache) verloren. Hilf ihnen, den Weg durch das Waldlabyrinth zu finden.



Copyright © 2020 JGB Service, <http://www.mazegenerator.net/>





## 4 | Schlau wie eine Waldohreule

### 3. Wie gut kannst du riechen?

Warst du schon einmal nachts im Wald? Auf unsere Augen können wir uns im Dunklen nicht so gut verlassen und wir müssen andere Sinne, wie z. B. unsere Ohren oder die Nase, nutzen. Auch die Tiere der Nacht nutzen verschiedene Sinne. Während einige trotz der Dunkelheit gut sehen können, nutzen andere Tiere z. B. ihr Gehör oder den Geruchssinn, um sich zu orientieren.

#### **Du benötigst:**

- > leere und verschließbare Gefäße
- > etwas Duftendes, das du in die Dosen füllen kannst  
(z. B. Zimt, Nelken, Schokolade, Lavendel, Muskat, Pfeffer)

#### **So geht's:**

Befülle jedes Gefäß mit einem duftenden Inhalt. Spiele das „Duftspiel“ gemeinsam mit deinen Eltern und Geschwistern. Sie müssen die Augen schließen und du hältst ihnen die Gefäße mit ihren verschiedenen Inhalten nacheinander unter die Nase. Nachdem alle an dem Inhalt eines Gefäßes gerochen haben, müssen sie einen Tipp zum Inhalt abgeben. Du löst anschließend auf, ob sie den „richtigen Riecher“ hatten





## 5 | Schlau wie eine Waldohreule

### 4. Wer macht die Nacht zum Tage?



Während wir uns nach einem langen Tag gemütlich in unser Bett kuscheln und ins Land der Träume abtauchen, sind die Tiere der Nacht hellwach und machen die Nacht zum Tage. In dem Spiel „Wer macht die Nacht zum Tage“ lernst du einige Tiere der Nacht kennen.

#### **So geht's:**

Schneide die Karten mit den nachtaktiven Tiere mit einer Schere an der schwarzen Linie aus. Mische alle Karten und lege sie verdeckt auf den Tisch.

**Ziel** des Spieles ist, so viele Paare wie möglich zu finden. Drehe immer zwei Karten um. Wenn du zwei verschiedene Tiere aufgedeckt hast, drehst du die Karten wieder um und dein Mitspieler ist an der Reihe. Hast du ein Paar aufgedeckt, bist du noch einmal an der Reihe.

#### **Sei selbst kreativ:**

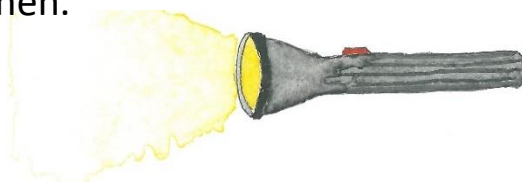
Auf den freien Karten (S. 13 & 15) kannst du selbst kreativ werden und zum Beispiel weitere nachtaktive Tiere, andere Waldbewohner oder deine Lieblingstiere aus dem Müritzeum aufmalen.

Wir wünschen dir viel Spaß dabei!

Waldohreulen-Tipp

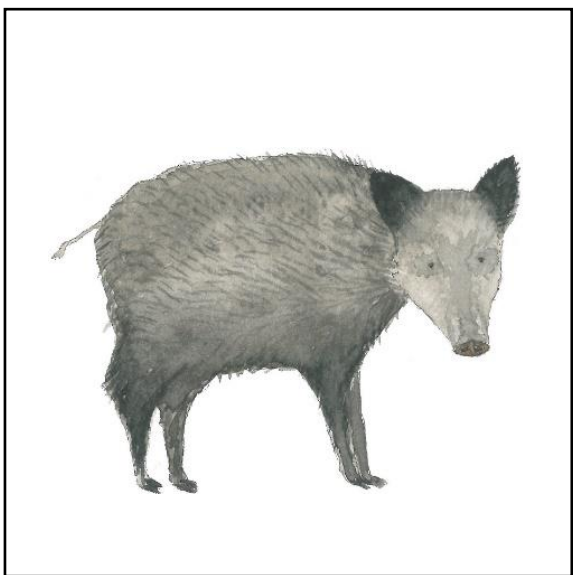
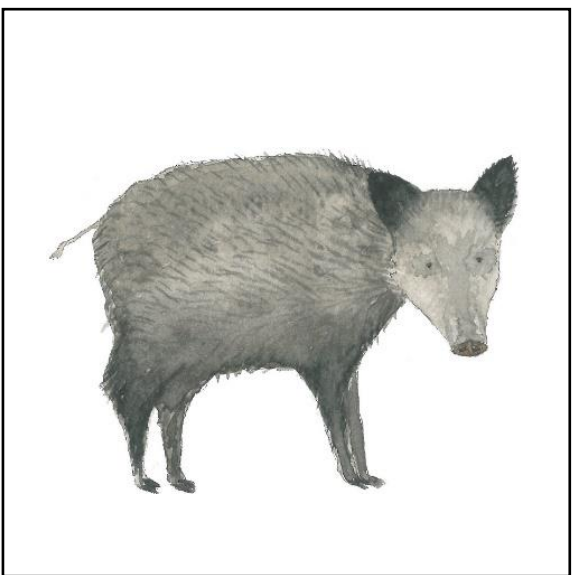
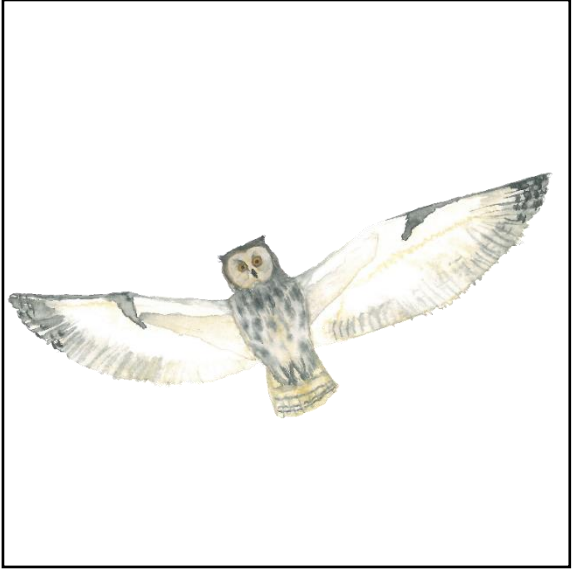


Schaue bei deinem nächsten Besuch im Müritzeum unbedingt hinter den Vorhang des „Nachtraumes“. Hier kannst du mit einer Taschenlampe viele Tiere der Nacht entdecken und lauschen, welche Geräusche sie machen.





6 | Schlau wie eine Waldohreule





7 | Schlau wie eine Waldohreule



**MÜRITZEUM**

Das NaturErlebnisZentrum  
in Waren (Müritz)



**MÜRITZEUM**

Das NaturErlebnisZentrum  
in Waren (Müritz)



**MÜRITZEUM**

Das NaturErlebnisZentrum  
in Waren (Müritz)



**MÜRITZEUM**

Das NaturErlebnisZentrum  
in Waren (Müritz)



**MÜRITZEUM**

Das NaturErlebnisZentrum  
in Waren (Müritz)



**MÜRITZEUM**

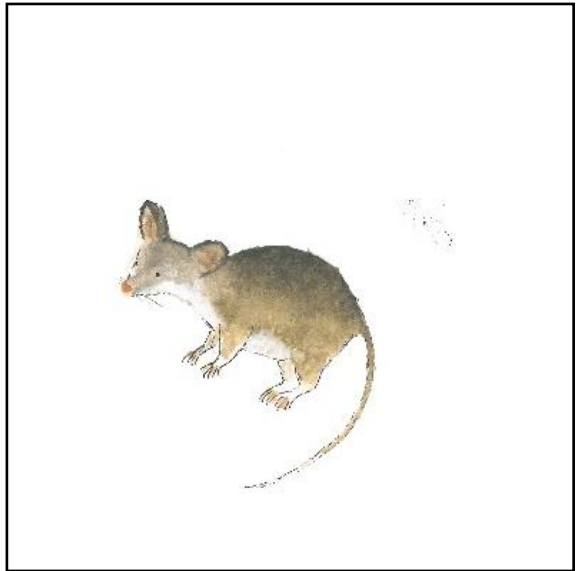
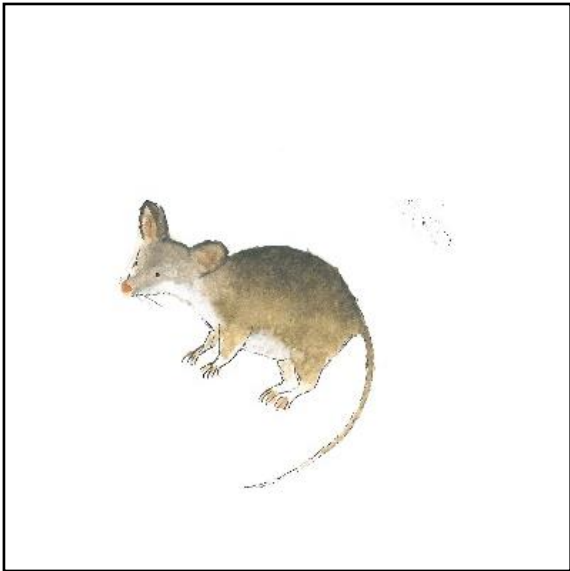
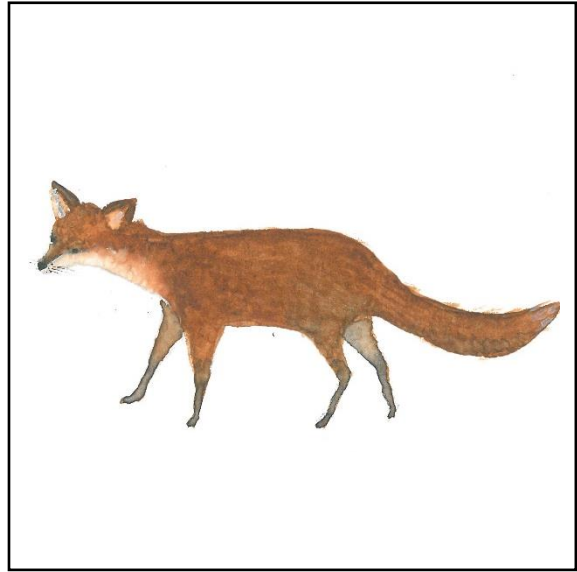
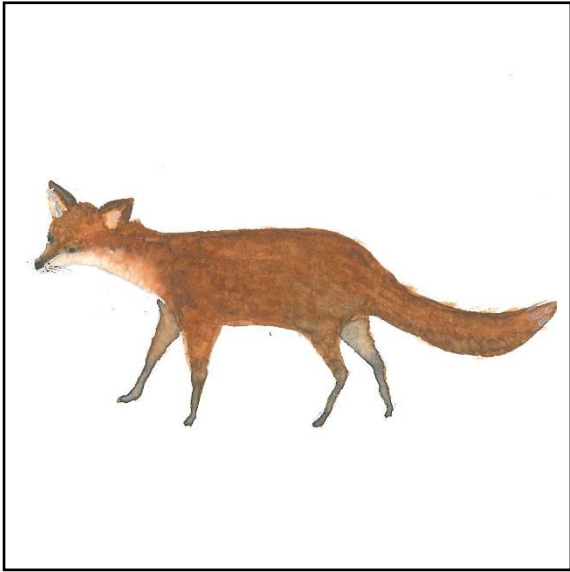
Das NaturErlebnisZentrum  
in Waren (Müritz)







# 8 | Schlau wie eine Waldohreule





9 | Schlau wie eine Waldohreule



**MÜRITZEUM**

Das NaturErlebnisZentrum  
in Waren (Müritz)



**MÜRITZEUM**

Das NaturErlebnisZentrum  
in Waren (Müritz)



**MÜRITZEUM**

Das NaturErlebnisZentrum  
in Waren (Müritz)



**MÜRITZEUM**

Das NaturErlebnisZentrum  
in Waren (Müritz)



**MÜRITZEUM**

Das NaturErlebnisZentrum  
in Waren (Müritz)



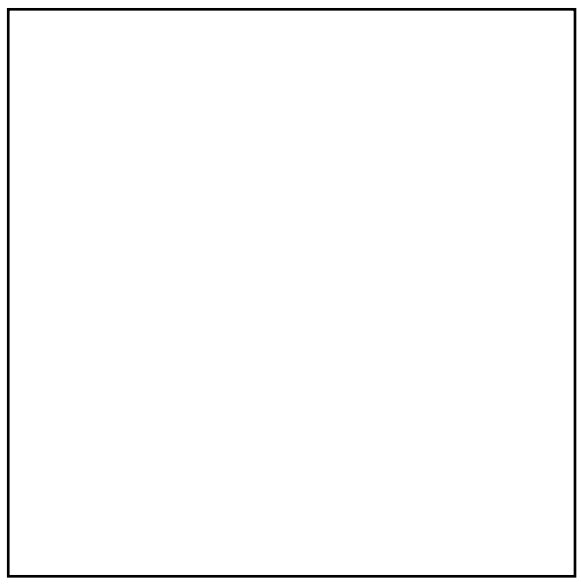
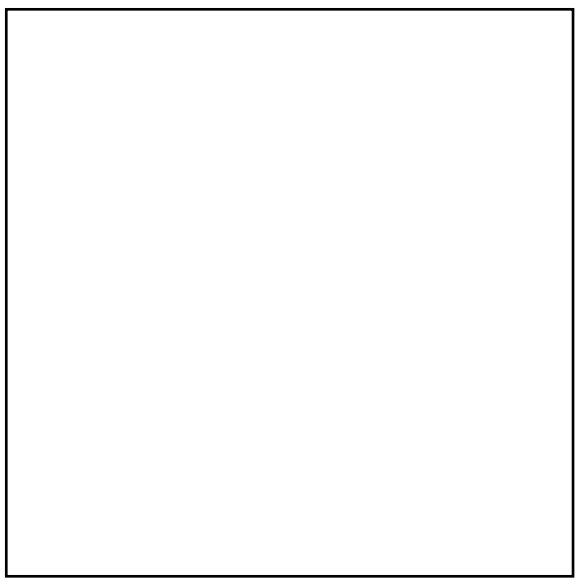
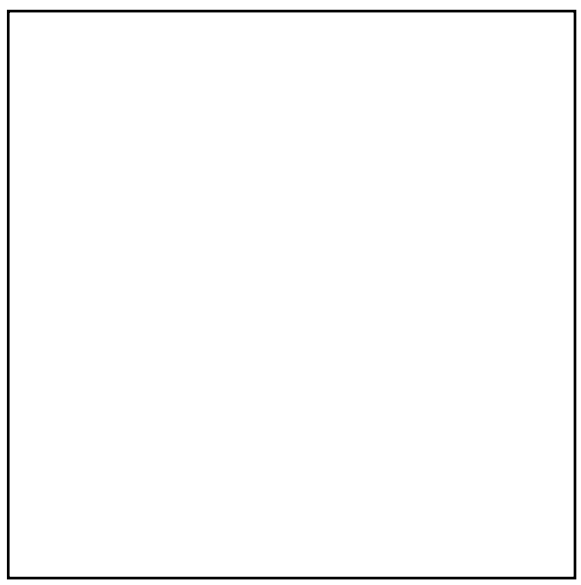
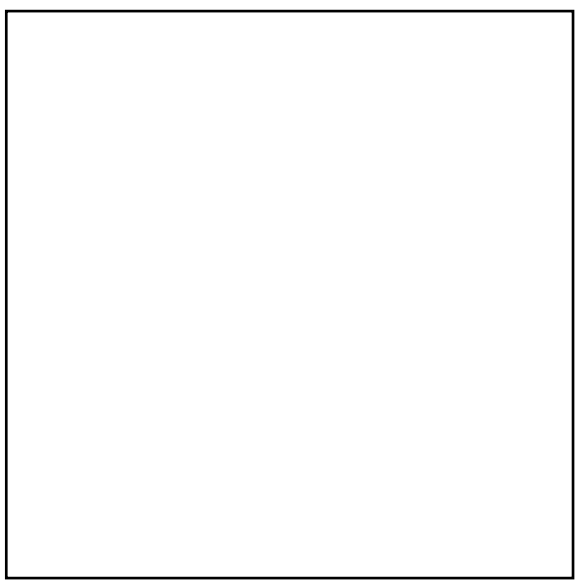
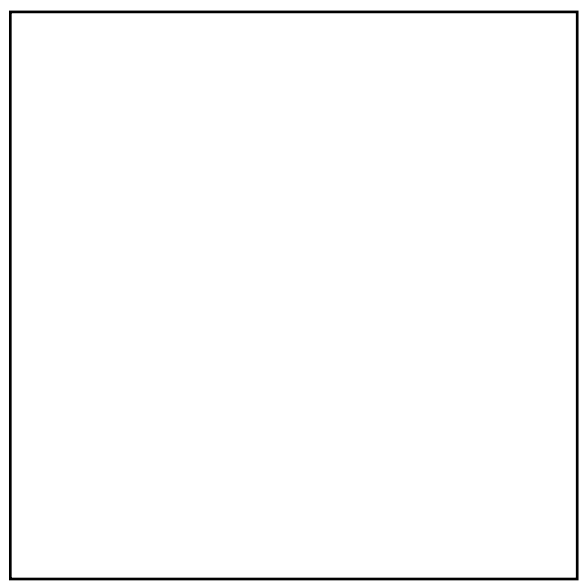
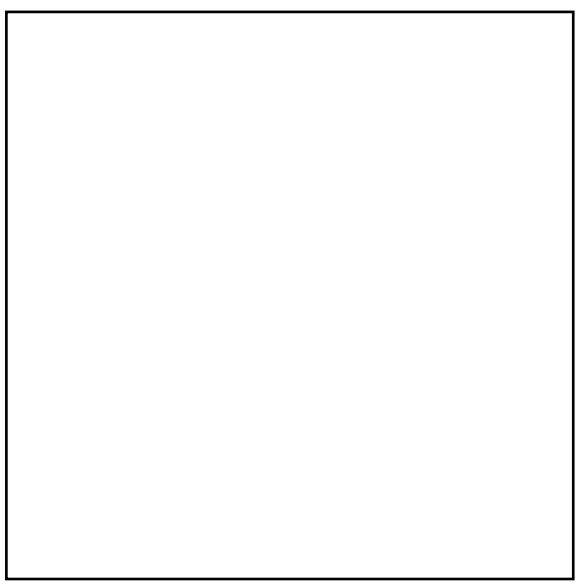
**MÜRITZEUM**

Das NaturErlebnisZentrum  
in Waren (Müritz)





# 10 | Schlau wie eine Waldohreule





11 | Schlau wie eine Waldohreule



**MÜRITZEUM**

Das NaturErlebnisZentrum  
in Waren (Müritz)



**MÜRITZEUM**

Das NaturErlebnisZentrum  
in Waren (Müritz)



**MÜRITZEUM**

Das NaturErlebnisZentrum  
in Waren (Müritz)



**MÜRITZEUM**

Das NaturErlebnisZentrum  
in Waren (Müritz)



**MÜRITZEUM**

Das NaturErlebnisZentrum  
in Waren (Müritz)



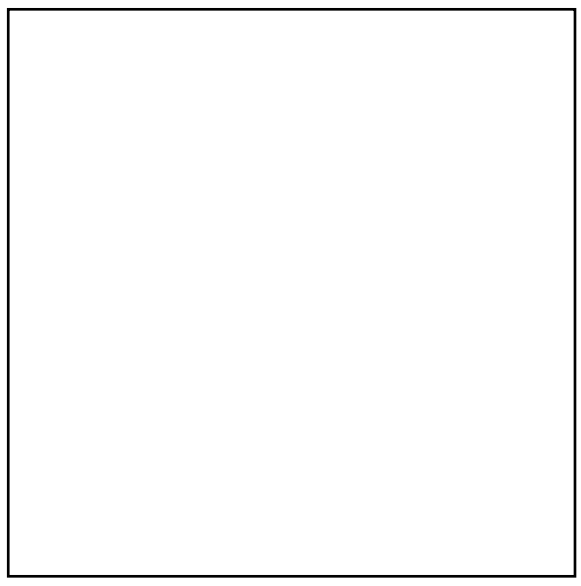
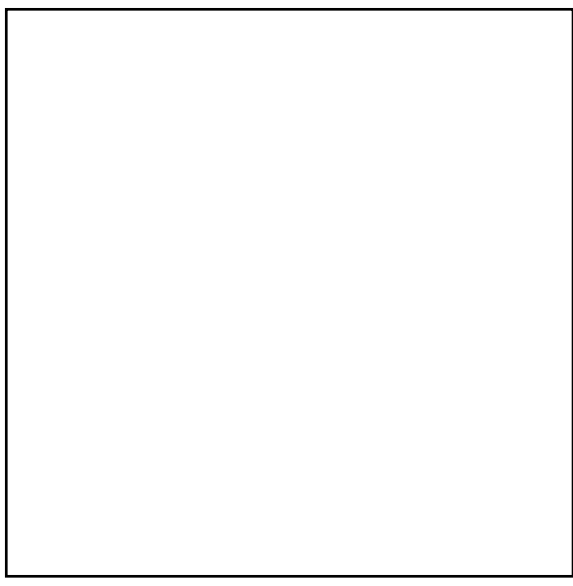
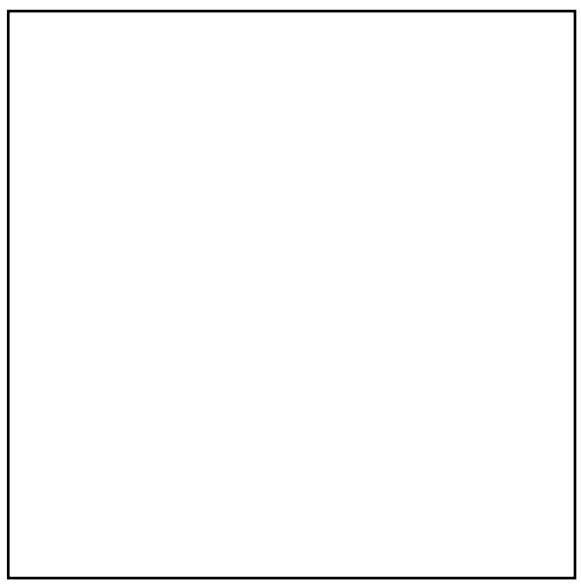
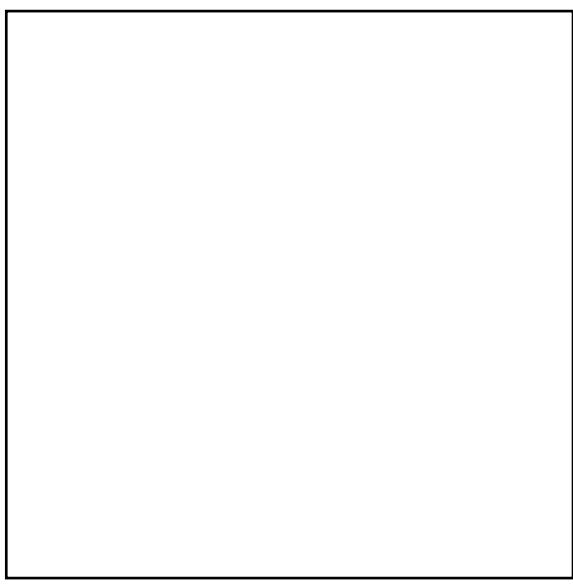
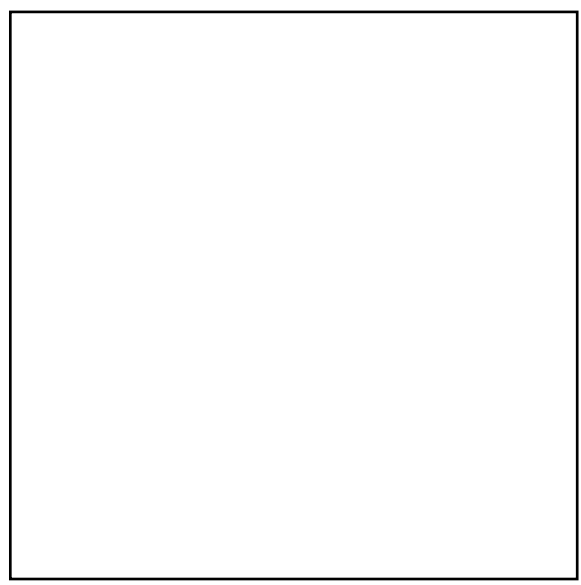
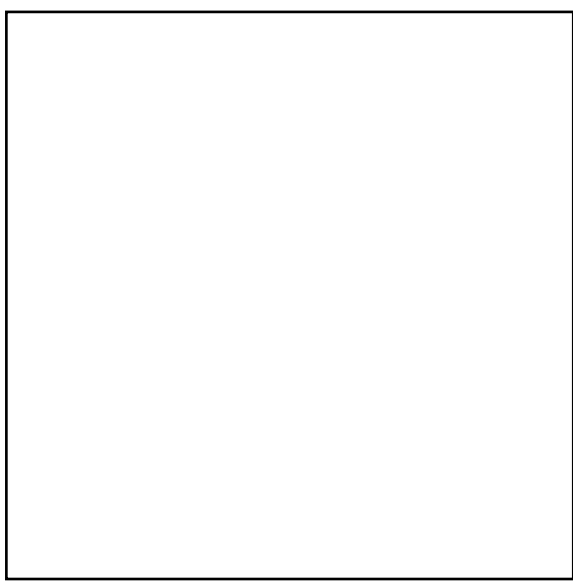
**MÜRITZEUM**

Das NaturErlebnisZentrum  
in Waren (Müritz)





# 12 | Schlau wie eine Waldohreule





13 | Schlau wie eine Waldohreule



**MÜRITZEUM**

Das NaturErlebnisZentrum  
in Waren (Müritz)



**MÜRITZEUM**

Das NaturErlebnisZentrum  
in Waren (Müritz)



**MÜRITZEUM**

Das NaturErlebnisZentrum  
in Waren (Müritz)



**MÜRITZEUM**

Das NaturErlebnisZentrum  
in Waren (Müritz)



**MÜRITZEUM**

Das NaturErlebnisZentrum  
in Waren (Müritz)



**MÜRITZEUM**

Das NaturErlebnisZentrum  
in Waren (Müritz)





## 5. Wo ist die Eule?

Die Waldohreule aus dem Müritzzeum hat ihre Freunde im Bärenwald in Stuer besucht. Kannst du sie zwischen ihren Bärenfreunden finden?



Waldohreulen-Tipp



Auf der Internetseite des Bärenwaldes (<https://www.baerenwald-mueritz.de/smartlikeabear>) findest du ein tolles und vielfältiges Programm zum Thema „Bären“. Bist du schlau wie ein Bär? Viel Spaß beim Stöbern und Rätseln.





## 15 | Schlau wie eine Waldohreule

### Impressum

Müritzeum gGmbH

Abteilung Umweltbildung

✉ Zur Steinmole 1, 17192 Waren/Müritz

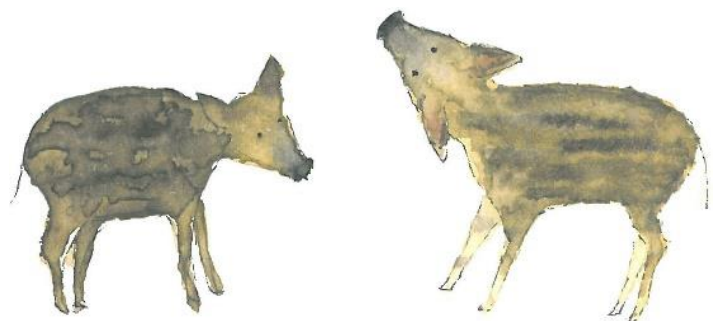
☎ 03991/633 68 21

✉ [umweltbildung@mueritzeum.de](mailto:umweltbildung@mueritzeum.de)

💻 [www.mueritzeum.de](http://www.mueritzeum.de)

Illustrationen: Johanna Lauffer

Texte & Fotos: Birte Schadlowski



Die Nutzung der Illustrationen und Bilder für andere Zwecke ist nur auf Nachfrage und entsprechender Genehmigung der Müritzeum gGmbH gestattet.

Stand: April 2020

